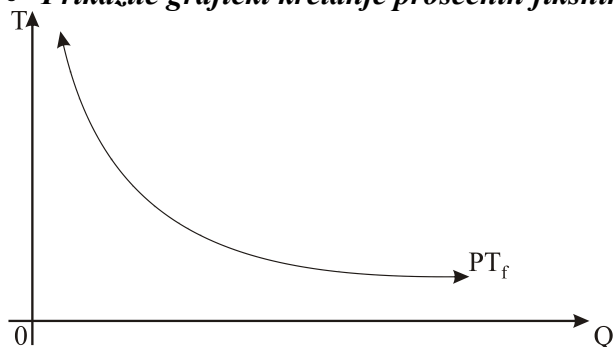


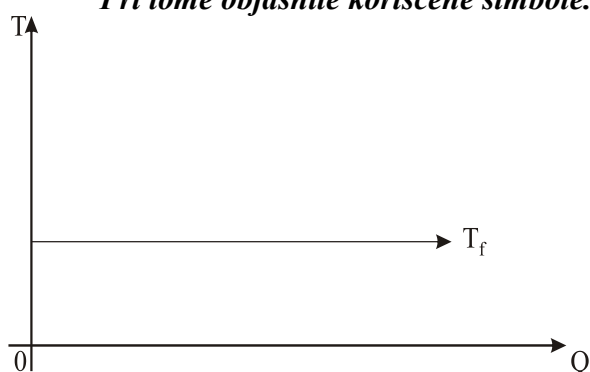
POSLOVNA EKONOMIJA

- **Zbog čega je poslovna ekonomija pozitivna naučna oblast?**
 - a)
 - b)
 - c) Poslovna ekonomija je pozitivna naučna oblast, jer utvrđuje kako preduzeće stvarno funkcioniše.
 - d)
- **Prema kojim kriterijumima se mogu podeliti nosioci privređivanja?**
 - a)
 - b)
 - c) Nosioci privređivanja mogu se podeliti prema: delatnosti, broju lica koja obuhvataju, unutrašnjoj organizaciji i dr.
 - d)
- **Kako se nosioci privređivanja dele prema delatnosti?**
 - a)
 - b)
 - c) Prema delatnosti, nosioci privređivanja dele se na: proizvodne i potrošačke.
 - d)
- **Šta je centar troškova?**
 - a) Centar troškova je organizaciona jedinica čije poslovanje se kontroliše na osnovu troškova poslovanja.
 - b)
 - c)
 - d)
- **Koji je neposredni cilj poslovanja preduzeća?**
 - a)
 - b) Neposredni cilj poslovanja preduzeća je uvećavanje uloženog kapitala, što se ispoljava u vidu profita, kao prinosa na uloženi kapital.
 - c)
 - d)
- **Koji su neophodni uslovi za nastanak preduzeća?**
 - a)
 - b) Neophodni uslovi za nastanak preduzeća su: društvena podela rada, privatna svojina i tržišna konkurencija.
 - c)
 - d)
- **Čime su određeni zadaci preduzeća u procesu privređivanja?**
 - a) Zadaci preduzeća u procesu privređivanja određeni su društvenom podelom rada.
 - b)
 - c)
 - d)
- **Prikažite grafički kretanje prosečnih fiksnih troškova. Pri tome objasnite korišćene simbole.**



PTf - Prosečni fiksni troškovi ili fiksni troškovi po jedinici proizvoda
Q - Ukupan obim proizvodnje

- **Šta je radni kolektiv?**
 - a)
 - b)
 - c)
 - d) Radni kolektiv je nosilac radne snage i glavni elemenat strukture preduzeća.
- **Koja su bitna obeležja sistema?**
 - a)
 - b)
 - c)
 - d) Bitna obeležja sistema jesu njegovi elementi i njegova konstitucija, tj. poredak.
- **Šta su funkcije preduzeća?**
 - a)
 - b)
 - c)
 - d) Funkcije su relativno velike grupe srodnih aktivnosti kojima se izvršava određeni trajniji zadatak u procesu ostvarenja cilja preduzeća.
- **Ko su nosioci funkcije izvršenja?**
 - a) Nosioci funkcije izvršenja su pojedinačno svi članovi radnog kolektiva.
 - b)
 - c)
 - d)
- **Kako se troškovi dele prema mestima nastanka?**
 - a)
 - b) Prema mestima nastanka, troškovi se dele na troškove izrade (proizvodne troškove) i režijske troškove.
 - c)
 - d)
- **Šta je kalkulacija?**
 - a)
 - b) Kalkulacija je postupak raspoređivanja ukupnih troškova na nosioce ili postupak utvrđivanja cene koštanja.
 - c)
 - d)
- **Prikažite grafički kretanje ukupnih fiksnih troškova u zavisnosti od promena obima proizvodnje. Pri tome objasnite korišćene simbole.**



T_f - Ukupni fiksni trškovi

Q - Ukupan obim proizvodnje